



Kanton Zürich
Baudirektion
Tiefbauamt



Baustelleninfo

Daniel Mühlethaler, Projektleiter, Projektieren und Realisieren
Walcheplatz 2, 8090 Zürich, Telefon 043 259 31 10, Mail pr.tba@bd.zh.ch, www.zh.ch/tba

Zürich, im August 2024

Stallikon: Verkehrseinschränkungen Buchenegg auf Seite Reppischtal ab 2. September 2024

Sehr geehrte Damen und Herren

Die beiden 1965 erstellten Brücken auf der Westseite der Buchenegg-Passstrasse zwischen Tägerst und Tobel sind in einem schadhafte Zustand und müssen ersetzt werden. Der Baueingriff wird genutzt, um alle Stützbauwerke sowie das Trasse in diesem Bereich instand zu stellen. Der rund 1 km lange Strassenabschnitt zwischen Tägerst und Tobel (siehe Seite 2) wird mitsamt Entwässerungs- und Werkleitungen umfassend erneuert.

Die Vorbereitungsarbeiten beginnen voraussichtlich am Montag, 26. August 2024 ohne wesentliche Einschränkungen, die Hauptarbeiten starten am 2. September mit Verkehrsführung und dauern bis Ende Oktober 2027.

Wegen der Montage für die Krane ist die Strasse vom Mittwoch, 9. Oktober, 6.00 Uhr, bis Freitag, 11. Oktober 2024, 16.30 Uhr, vollständig gesperrt. Der Verkehr wird grossräumig über den Albis oder das Triemli umgeleitet.

Die Bauarbeiten werden in drei Längsetappen realisiert (siehe Seite 3). Während dieser Zeit ist die Bucheneggstrasse im Baustellenbereich nur einspurig befahrbar. Die Regelung des Verkehrs erfolgt mit einem Lichtsignal. Es ist insbesondere im Morgen- und Abendverkehr mit Rückstaus zu rechnen. Die Zufahrten zu den privaten Liegenschaften sind mit lokalen Einschränkungen jederzeit gewährleistet.

Für Lastwagen sowie für den Fuss- und Veloverkehr ist die Bucheneggstrasse im Baustellenbereich gesperrt. Für den Fuss- und Veloverkehr (geübte Mountainbiker) besteht die Möglichkeit, den parallel verlaufenden Wanderweg zwischen Rebhölzli und dem Wasserreservoir zu nutzen.

Für einzelne Arbeiten ist es unumgänglich, die Bucheneggstrasse kurzzeitig zu sperren. Ebenfalls ist für den Einbau des Deckbelags im Frühsommer 2028 eine Vollsperrung des ganzen Abschnitts notwendig. Über die genauen Termine der Sperrungen und die mit der Sperrung verbundene Verkehrsführung informieren wir Sie rechtzeitig.

Wir danken Ihnen bereits im Voraus für Ihr Verständnis für diese erforderlichen Bauarbeiten und die dadurch entstehenden Umstände.

Bei Fragen und Anliegen stehe ich Ihnen jederzeit gerne zur Verfügung.

Freundliche Grüsse

Tiefbauamt
Projektieren und Realisieren

Daniel Mühlethaler

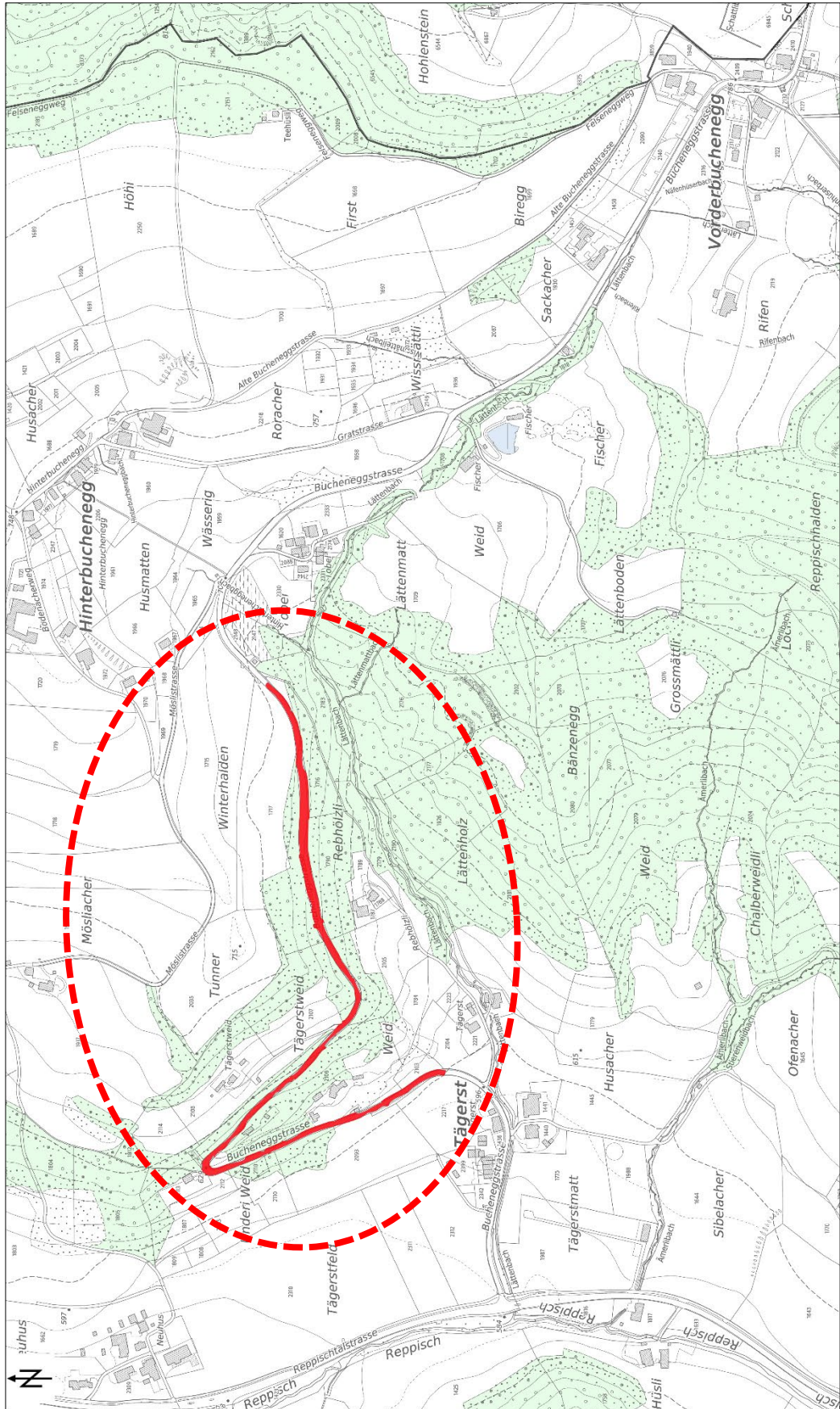


Eine Übersicht aller kantonalen Strassenbaustellen finden Sie unter www.zh.ch/strassenbaustellen



Baustellenbereich

Das
sind
wir:





Verkehrsführung und Bauetappen

