

**Baudirektion  
Kanton Zürich**  
AWEL, Amt für  
Abfall, Wasser, Energie und Luft

**GEFAHRENKARTIERUNG  
NATURGEFAHREN**

**REPPISCHTAL**

Synoptische Gefahrenkarte 1:5'000

Blatt Stallikon



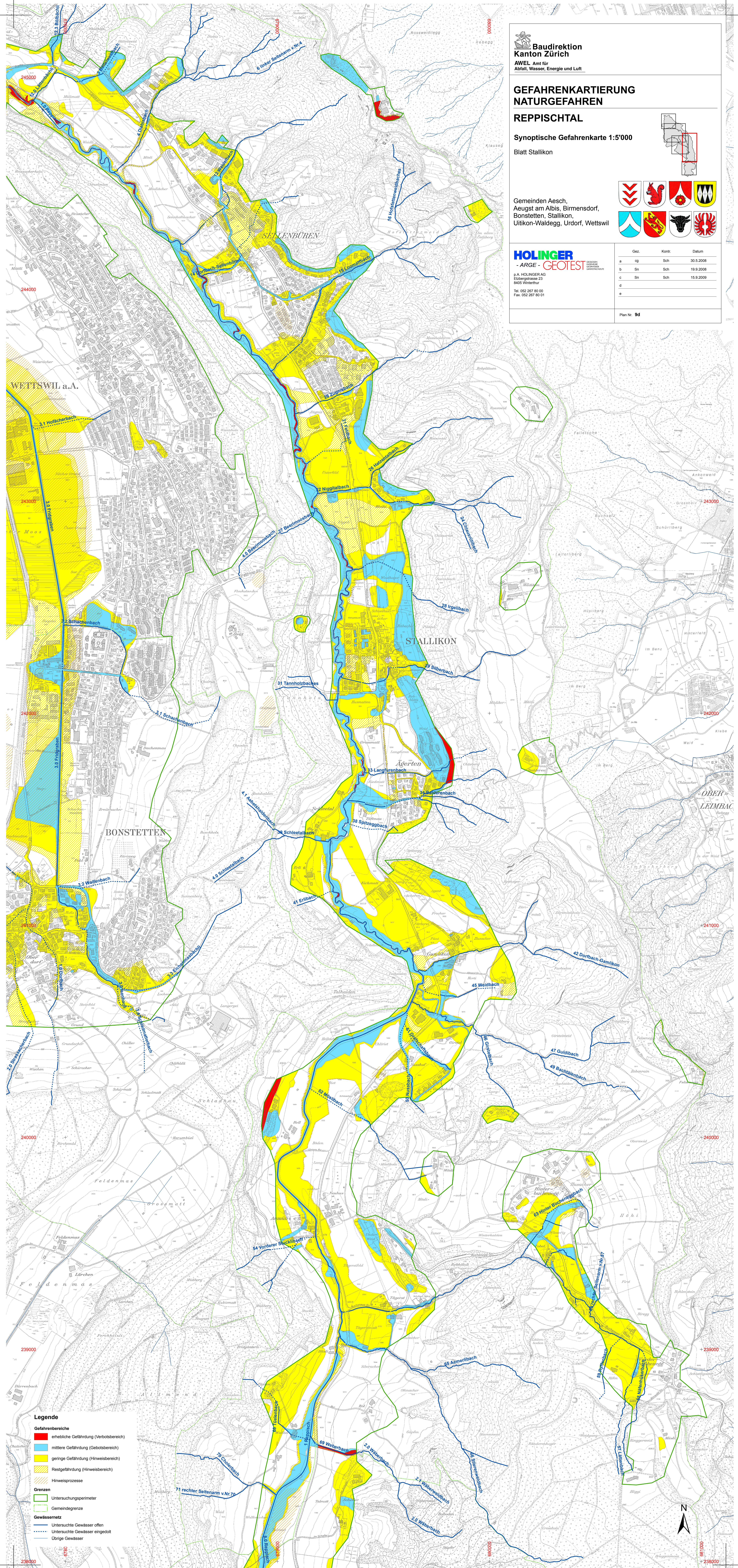

Gemeinden Aesch,  
Aegst am Albis, Birmensdorf,  
Bonstetten, Stallikon,  
Utlikon-Waldegg, Urdorf, Wetzwil

**HOLINGER**  
-ARGE- **GEOTEST**

p.A. HOLINGER AG  
Etzbergstrasse 23  
8404 Wetzwil

Gez.	Kontr.	Datum
a	rg	Sch 30.5.2008
b	Sn	Sch 19.9.2008
c	Sn	Sch 15.9.2009
d		
e		

Plan Nr. 9d



**Legende**

**Gefahrenbereiche**

- etwliche Gefährdung (Verbotsbereich)
- mittlere Gefährdung (Gebotsbereich)
- geringe Gefährdung (Hinweisbereich)
- Restgefährdung (Hinweisbereich)

**Hinweisprozesse**

- Hinweisprozesse

**Grenzen**

- Untersuchungsperimeter
- Gemeindegrenze

**Gewässernetz**

- Untersuchte Gewässer offen
- Untersuchte Gewässer eingedolt
- Übrige Gewässer

