



Kanton Zürich
Gemeinde Stallikon

Teilrevision der Nutzungsplanung Aussichtspunkte Originalmassstab 1 : 5'000

Öffentliche Auflage vom 04. Dezember 2015 bis 10. Februar 2016

Von der Gemeindeversammlung festgesetzt am 01. Juni 2016

Namens der Gemeindeversammlung

Der Gemeindepräsident

Der Gemeindegemeinschreiber

Von der Baudirektion

genehmigt am

ARE Nr.

Für die Baudirektion

PLANAR
AG FÜR RAUMENTWICKLUNG
REGISTRASSE 9
8006 ZÜRICH
T 044 421 38 38
WWW.PLANAR.CH
INFO@PLANAR.CH

Teilrevision der Nutzungsplanung
Aussichtspunkte
Datum: 06.06.2016 / YZ
Format: 105x29.7
Grundlage: AV-Daten 2014
Datei: STA06_Teilrevision_NUPLA_Aussichtspunkte_160606

Legende

Festlegungen

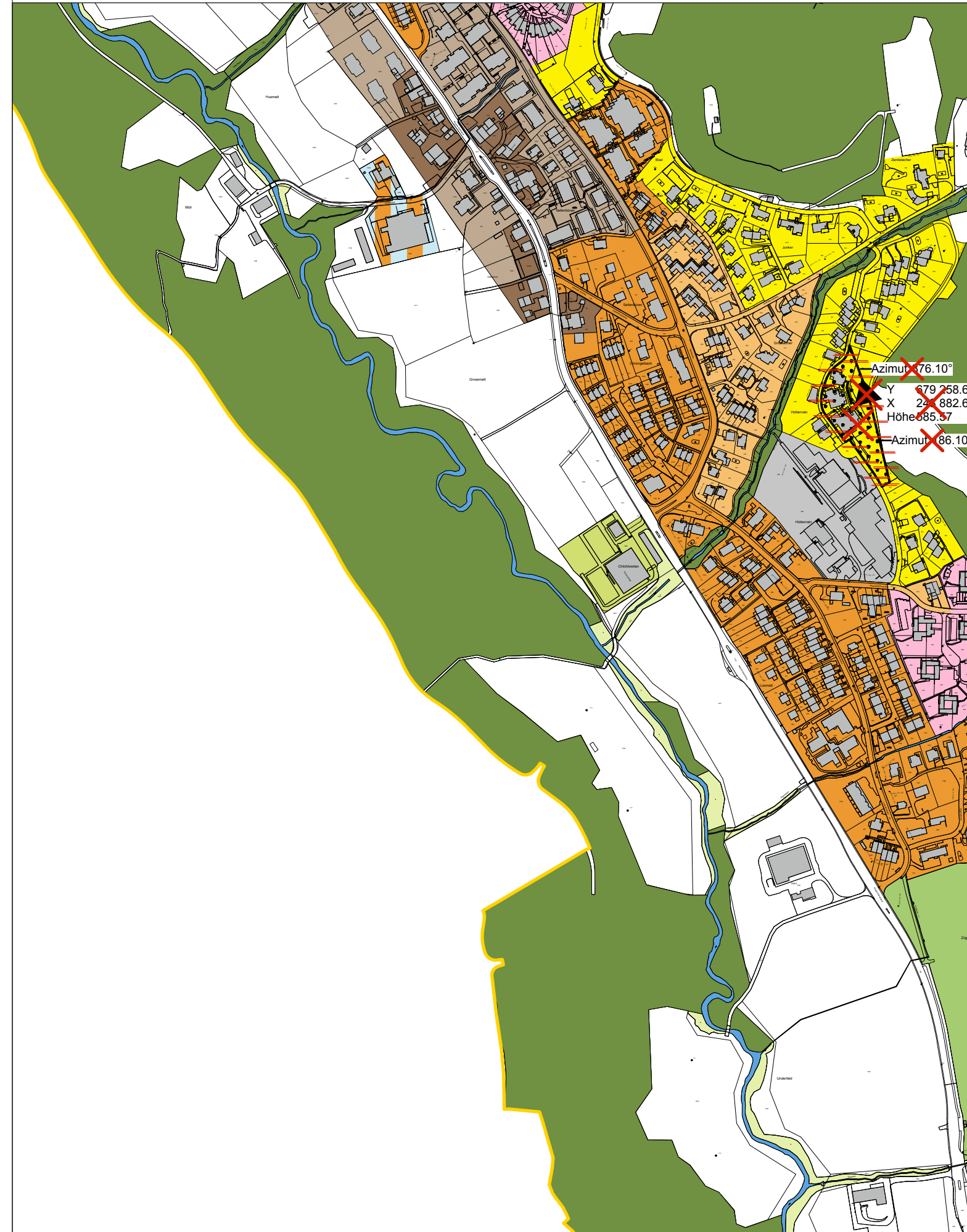
- Aufhebung Aussichtspunkt
- Aufhebung seitliche Begrenzung Aussichtsschutzbereich
- neue seitliche Begrenzung Aussichtsschutzbereich
- Aufhebung Begrenzung Aussichtsschutzbereich bezüglich Distanz

Orientierungsinhalt

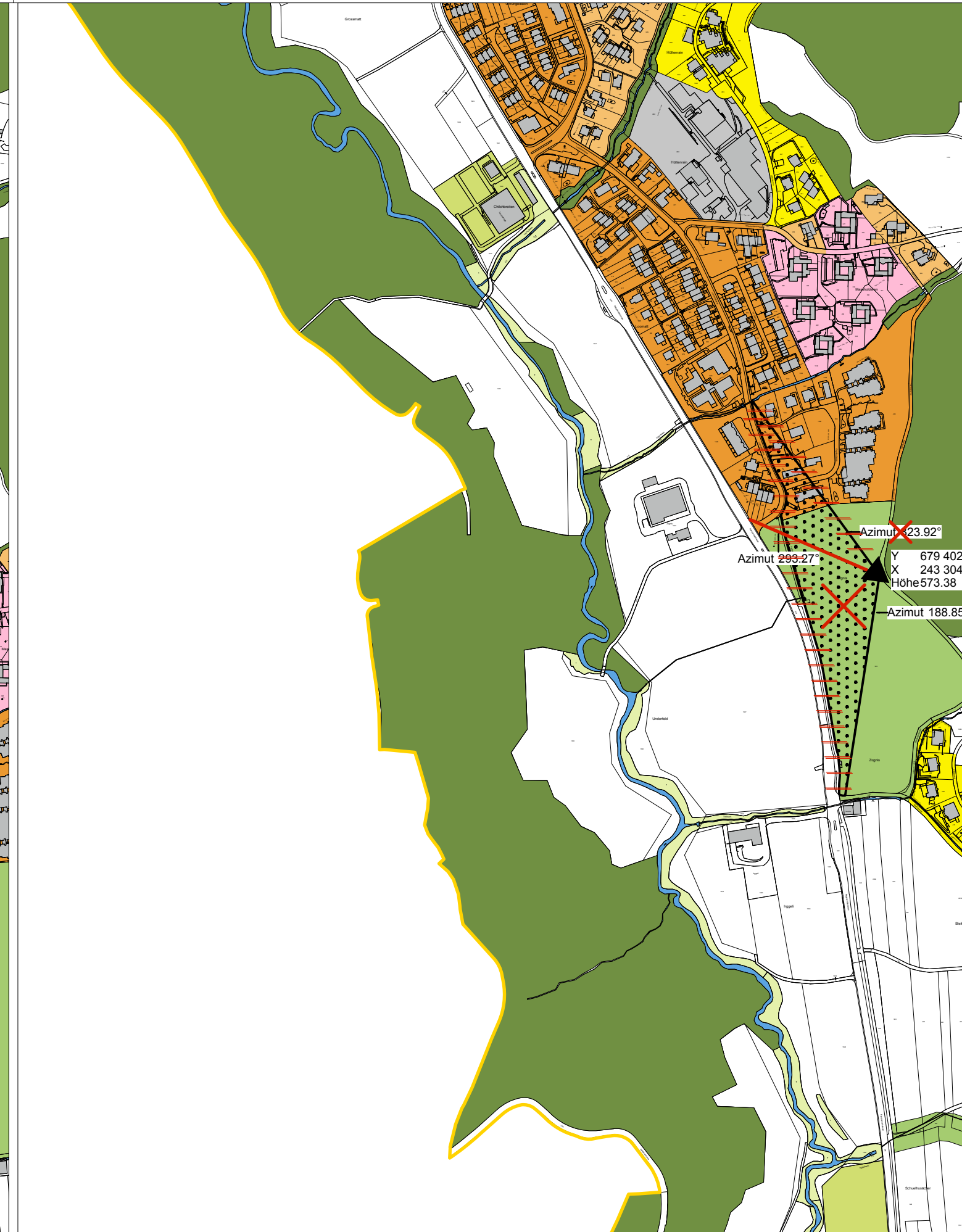
- Aussichtspunkt
- seitliche Begrenzung Aussichtsschutzbereich
- KA Kernzone A (Stallikon, Sellenbüren) III
- KB Kernzone B (Stallikon, Sellenbüren) III
- W1/15 Wohnzone eingeschossig II
- W2/30 Wohnzone zweigeschossig II
- W2/35 Wohnzone zweigeschossig II
- WG2/35 Wohn-/Gewerbezone zweigeschossig III
- W3/50 Wohnzone dreigeschossig II
- mässig störendes Gewerbe zulässig III
- QA / QB Quartierhaltungszonen (Gütschli / Brunnenhof und Massholderen) II
- OeBA Zone für öffentliche Bauten A II
- OeBB Zone für öffentliche Bauten B III
- EA Erholungszone Sport (Stallikon, Sellenbüren) III
- EB Erholungszone Friedhof (Stallikon) II
- F Freihaltezone
- Wald
- Gewässer
- Gemeindegrenze

ES

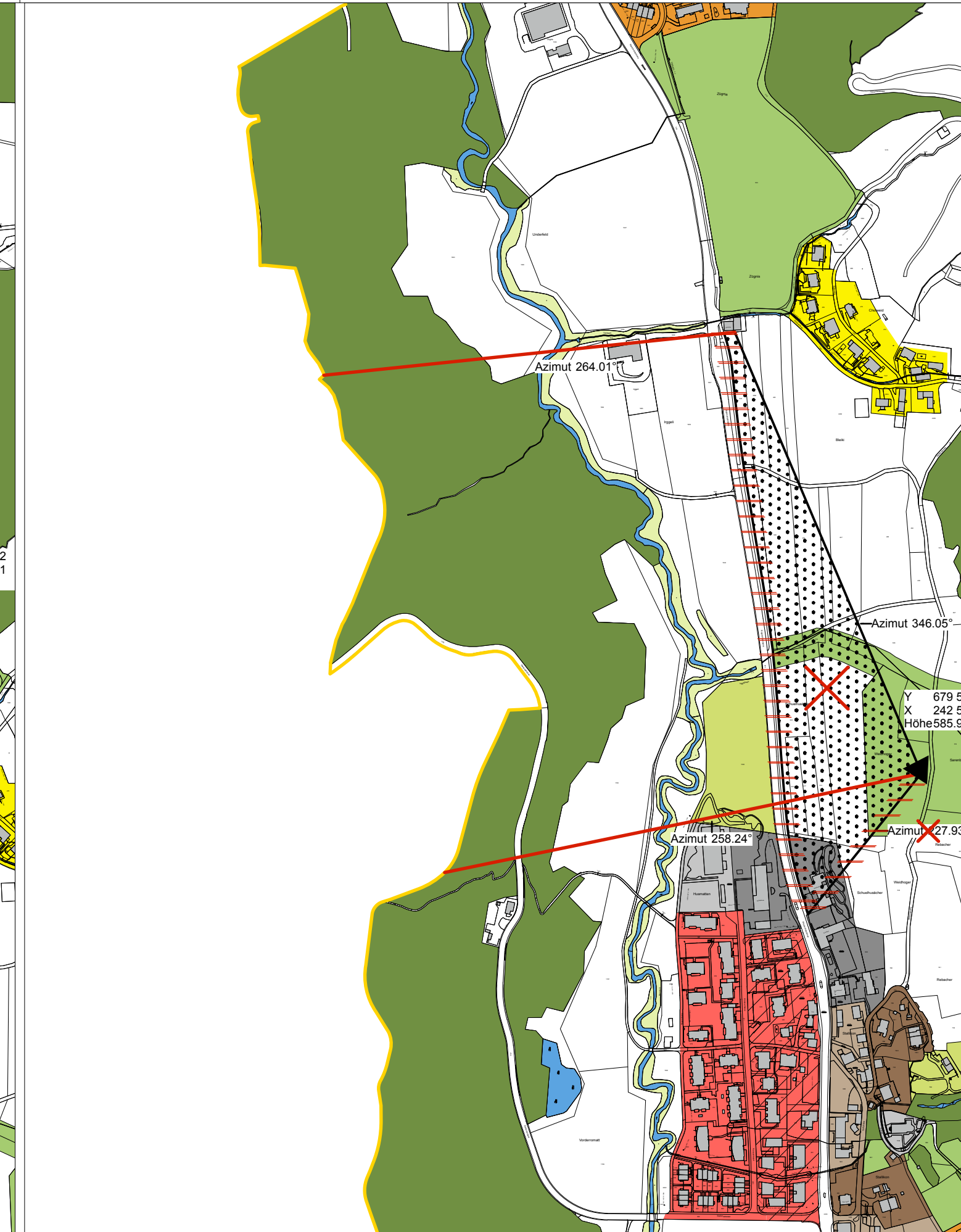
Aussichtspunkt Hüttenrain



Aussichtspunkt Zügnis



Aussichtspunkt Weidhoger



Aussichtspunkt Pilgerweg

